

Terapias Médicas con Sintergética en Hospitales del Ministerio de Salud de Chile

Los resultados dan cuenta del análisis de 234 pacientes atendidos en 11 meses del año 2004.

Origen de Derivación:

- Medicina, Oncología, Fisiatría, Pediatría, Neurología, Psicología, algunos de Atención Primaria y consulta espontánea (funcionarios)

Tipo de Paciente:

- Pacientes en general con patologías crónicas
- Pacientes con sintomatología de larga data
- Policonsultantes
- Pacientes con enfermedades desafiantes y sus cuidadores

Rendimiento:

- Atiende un promedio de 80 pacientes mensuales
- Rendimiento aproximado de 2 pacientes por hora

Prestaciones:

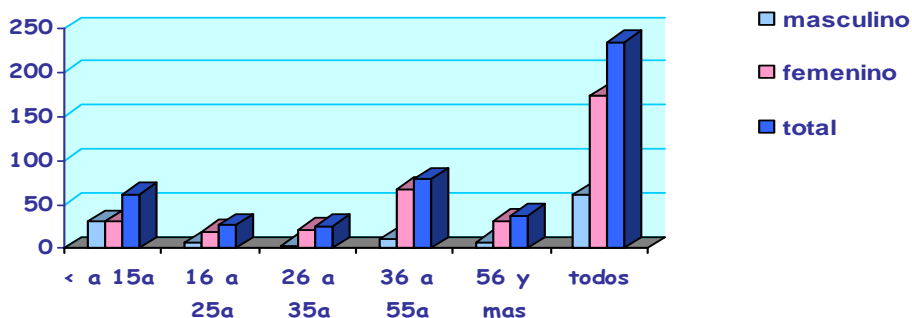
- 1ª consulta por médico a cargo:
- Entrevista de conocimiento y acogida,
- Escucha terapéutica;
- Evaluación y ofrecimiento de una nueva mirada a su proceso.
- Terapia sintergética de inicio según el caso, protocolo de terreno, terapia específica.
- Indicación de terapia floral,
- Terapia de Reiki,
- Sesiones de Sanación
- Controles de seguimiento y acompañamiento

Distribución de Consultas por Edad y Sexo

SEXO	N°	%
Femenino	173	74
Masculino	61	26
Total	234	100

- La distribución por sexo varía según el grupo de edad, predominando las mujeres en todos los grupos (ver tabla n° 1).
- El rango de edad de los pacientes es desde Recién nacidos hasta 80 años, con un promedio de 36 y una mediana de 24 años.

Tabla n° 1
distribución por edad y sexo



Distribución de Pacientes según Diagnóstico de Referencia:

- Las patologías varían según edad; predominando patologías crónicas y desafiantes (ver tablas siguientes)
- En niños menores: trastornos del sueño y conductuales; enfermedades crónicas y secuelas neurológicas y algunas patologías agudas.
- En escolares y adolescentes: trastornos conductuales y stress más S. ansioso; enfermedades crónicas (cáncer y secueledos); y otros varios que incluyen algunos cuadros de desadaptación y depresión.
- En jóvenes y adultos jóvenes: enfermedades crónicas; S. depresivos y crisis de pánico; padres de niños con enfermedades desafiantes; cáncer, VIH, duelo, esclerosis múltiple y pacientes con poli sintomatología.
- En adultos mayores: cáncer; patología reumatológica; S. depresivos; y poli sintomatología.

Número de atenciones:

- El rango de atenciones fluctuó entre 1 y 20 atenciones por paciente en el período estudiado (11m); incluye sesiones de Reiki.
- Promedio de 3.2 atenciones por paciente

Resultados globales:

- **Los resultados globales obtenidos en la consulta médica mediante entrevista al paciente, con el objeto de valorar su percepción dan cuenta de:**

1. Relacionados con el paciente:

- Alto grado de satisfacción y sorpresa por la atención cálida y acogedora
- Apertura y buena disposición a recibir este abordaje y manejo
- Sensación de bienestar
- Mejoría y alivio de síntomas crónicos, cefaleas, ansiedad, molestias dolorosas, insomnio, angustia
- Mejoría en calidad de vida
- Mejoría de su patología de base
- Sanación de conflictos internos
- Aceptación y mejor disposición a seguir indicaciones médicas

2. Relación Médico Paciente:

- Alto grado de satisfacción de quienes los atendemos
- Empatía y afectividad, alta calidad de la relación médico paciente, terapeuta paciente
- Pérdida de la sensación de rutina
- Cada paciente es un mundo, un desafío.

Reflexión: Queda claramente planteada la necesidad de evaluar objetivamente resultados, asunto que plantea un gran desafío; este ha sido un tiempo de poner en práctica una nueva forma de abordaje y los recursos de tiempo y profesionales se han destinado fundamentalmente a lo asistencial. La experiencia también ha mostrado que al abrir este espacio la demanda es creciente y progresiva.